



Vimont



COMPOSANTS DES LUMINAIRES

- Chapeau et faîteau en aluminium moulé.
- Corps en aluminium moulé d'une seule pièce.
- Boîtier de ballast et couvercle en aluminium moulé permettant la dissipation de la chaleur.
- Réfracteur en verre de borosilicate pour distributions de type III ou de type V.
- Mécanisme à charnière et butoir pour un accès rapide et facile à la lampe et au ballast.
- Douille en porcelaine émaillée à culot moyen ou culot goliath à amorçage par impulsions.
- Support décoratif formé de quatre branches.
- Versions avec optique comprenant un réflecteur installé dans le chapeau pour un éclairage qui se conforme aux standards «Dark-Sky» visant à réduire la pollution lumineuse, étant donné que presque toute la lumière est dirigée en bas de la ligne d'horizon.

• **Compartment du ballast et optique certifiés IP66.**

GARANTIES

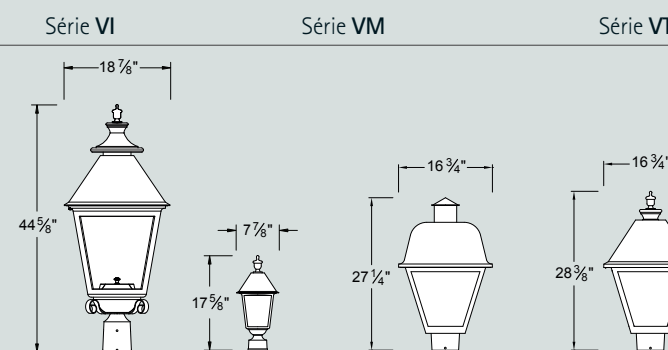
- Garantie à vie sur les composants en aluminium moulé.
- Garantie de 5 ans contre l'écaillage de la peinture.
- Garantie de 10 ans sur le système d'éclairage à DEL.
- Pièces de remplacement disponibles pour un minimum de 20 ans.

FABRIQUÉ AU CANADA



LA FAMILLE VIMONT

La collection Vimont est l'une des familles de luminaires de style traditionnel les plus populaires. Disponible en trois formats, elle s'adapte facilement à toute application d'éclairage commercial, institutionnel ou urbain.



VIAT



VM10

MONTAGES

Des bras de support pour poteaux peuvent être utilisés dans chacune des configurations montrées plus bas.

Sur poteau	1	●
Sur piédestal	2	
Suspendu	3	
Console 1	A	○
Console 2	B	○
Console 3	C	○
Console 4	D	○
Console 1-1	E	○●
Console 2-1	F	○●○
Console 3-1	G	○●○
Console 4-1	H	○●○
Au mur	W	
Poteau en bois	Z	

STYLES DE BRAS

Fabriqués avec de l'aluminium d'une grande pureté afin de maximiser la résistance à la corrosion, tous les bras sont disponibles pour les applications sur poteau ou au mur. Consultez Snoc pour un design sur mesure.



SOURCES

Cette collection est offerte avec des lampes à amorçage par impulsions aux halogénures métalliques et au sodium haute pression (DHI), ainsi qu'avec des systèmes d'éclairage à DEL équipés d'une protection contre les surtensions, qui offrent d'excellentes performances d'allumage et d'opération par temps froid. Des versions avec fluorescent compact et lampe à incandescence sont aussi disponibles sur demande.

TENSION

La collection Vimont est disponible en 120V, 208V, 240V, 277V et 347V.

OPTIQUES/ TYPES

Selon le système optique utilisé, les distributions standard IES suivantes sont offertes :
 - Avec réflecteur : type I, II, III, IV et V.
 - Avec réflecteur : types III et V.
 - Avec DEL : types II, III et V.

PHOTOMÉTRIE

La majorité des systèmes optiques offrent des mesures photométriques permettant les distributions mentionnées plus haut. Pour les données requises (en format IES standard) permettant de faire le calcul d'un schéma pour un projet d'éclairage, consultez notre site au www.snocinc.com

CODES POUR COMMANDER

FAMILLE

VI Vimont VM Vimont Classique VT Vimont Moyenne

MONTAGES

- 0 Sur poteau 3***
- 1 Sur poteau
- 2 Sur piédestal
- 3 Suspendu
- A Console 1
- B Console 2
- C Console 3
- D Console 4
- E Console 1-1
- F Console 2-1
- W Au mur
- Z Sur poteau en bois

STYLES DE BRAS

- 0 Aucun bras
- I Style I
- L Style L
- M Style M
- N Style N
- R Style R
- S Style S
- T Style T

**Disponible pour les VM et VT seulement

SOURCES

Sodium haute pression	Halogénures métalliques	Diodes électroluminescentes	Puissances	Couleurs
35H 35W	50M 50W	30 30W**	A 30W	A Ambré
50H 50W	70M 70W	40 40W*	D 3000 k	D 3000 k
70H 70W	10M 100W	50 50W**	L 4000 k	L 4000 k
10H 100W	15M 150W	60 60W*		
15H 150W	17M 175W*	75 75W**		
25H 250W*	25M 250W*	10 100W		

Autres

INC Incandescent

*Disponible pour la VI seulement

**Disponible pour les VM et VT seulement

TENSIONS	OPTIQUES	DOUILLES	TYPES
1 120V	R Réfracteur	M Culot moyen	1 I
2 208V	C Cheminée	G Culot goliath	2 II
3 240V	& réflecteur	O Pas de douille (DEL)	3 III
4 277V	F Réflecteur		4 IV
5 347V	O Pas d'optique		5 V

PANNEAUX DE VERRE

polycarbonate	trempe	décoratif
A Clair	E Clair	M Clairsemé
B Opalin	G Clair biseauté	N Morocco clair
	I Givré	
	K Givré	
C Clair	(contour biseauté clair)	
D Opalin	O Pas de verre (DEL)**	

**Disponible pour les VM et VT seulement

FINIS	
AT Anthracite	DZ Bronze texturé
BK Noir	FG Vert forêt
BZ Brun architectural	PE Étain
DB Noir texturé	PG Vert pin
DS Argent	WH Blanc
DW Blanc texturé	XX Fini sur demande

AUTRES OPTIONS

Consultez Snoc pour les autres options disponibles.

EXEMPLE DE COMMANDE

VI - B - L - 10H - 1 - R - M - 5 - A - BK

Voici ce que vous commanderiez :

- VI: Collection Vimont
- B: Montage avec console 2
- L: Bras de style L
- 10H: Source 100W SHP
- 1: 120V
- R: Optique avec réflecteur
- M: Douille à culot moyen
- 5: Distribution de type V
- A: Polycarbonate clair
- BK: Fini noir

PANNEAUX DE VERRE

Un large éventail de panneaux de verre trempé ou d'acrylique et de polycarbonate traités contre les rayons ultraviolets sont disponibles. Ils sont tous fixés mécaniquement au corps du luminaire, et de plus, ils sont scellés pour empêcher l'eau et les insectes d'y entrer.

Les panneaux de polycarbonate sont particulièrement indiqués dans les zones où il y a risque de vandalisme à cause de leur grande résistance aux chocs.

Snoc offre de multiples options de panneaux de verre, tels que:



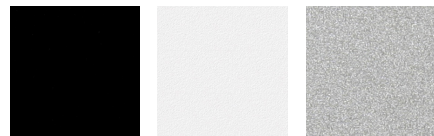
Polycarbonate ou acrylique opalin
Givré (contour biseauté clair)
Morocco clair

FINIS

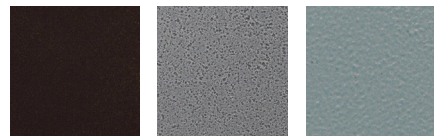
Les finis Snoc sont parmi les plus résistants de l'industrie, grâce à l'utilisation de peinture en poudre cuite. Ils sont garantis 5 ans contre l'écaillage.

Les finis antiques et métalliques reçoivent en plus une couche de vernis pour l'extérieur spécialement formulé pour protéger des rayons UV et prévenir la décoloration. Snoc peut également faire des finis sur mesure parfaitement assortis à tous les numéros de couleurs RAL.

Snoc offre plus de 10 options de finis, entre autres:



BK - Noir
WH - Blanc
PE - Étain



BZ - Brun architectural
AT - Anthracite
DS - Argent

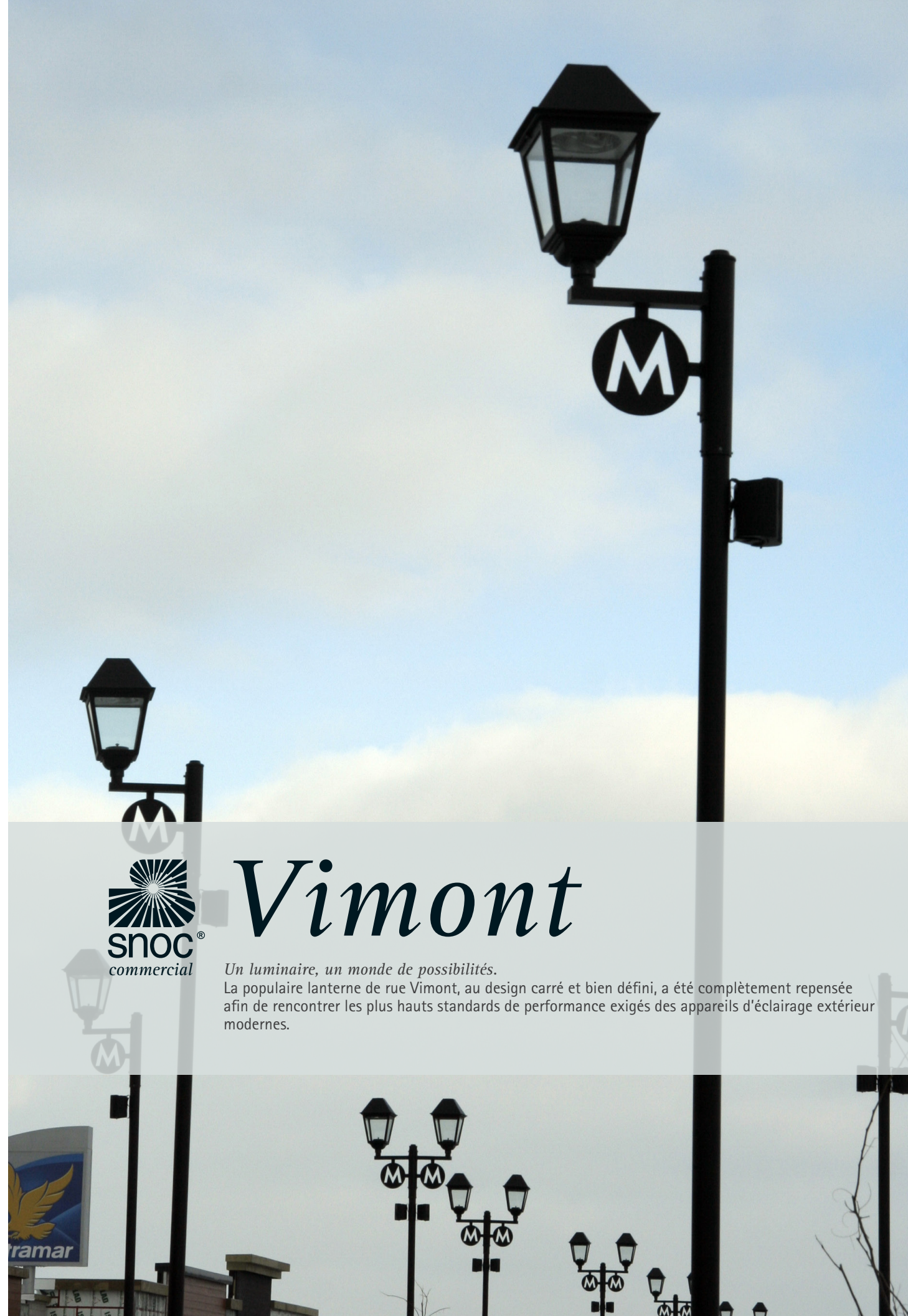
Pour visualiser la gamme complète des finis et des panneaux de verre Snoc, visitez notre site au www.snocinc.com

AUTRES OPTIONS

Snoc offre nombre d'options additionnelles pour ses produits, incluant:

- Cellule photoélectrique
- Fusibles
- Défecteur côté maison

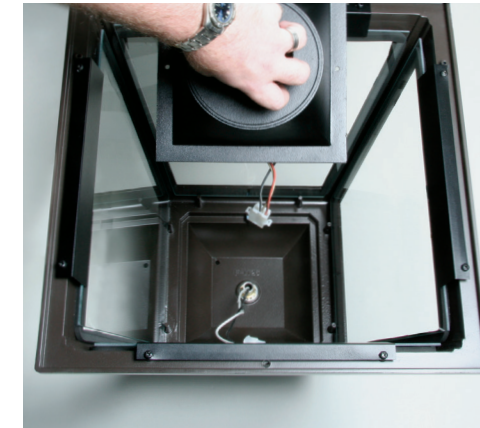
Pour d'autres options spécifiques, consultez Snoc.



Vimont

Un luminaire, un monde de possibilités.

La populaire lanterne de rue Vimont, au design carré et bien défini, a été complètement repensée afin de rencontrer les plus hauts standards de performance exigés des appareils d'éclairage extérieur modernes.



ENTRETIEN

La collection Vimont est conçue pour faciliter l'entretien sur le terrain.

Le chapeau s'ouvre en pivotant sur une simple charnière, ce qui vous laisse les deux mains libres pour le relampage et le nettoyage.

Le ballast est monté dans un boîtier équipé de «connecteurs rapides» et peut être connecté ou déconnecté en un tour de main.

Le ballast peut être facilement remplacé ou réparé à l'extérieur du luminaire.



POTEAUX, ORNEMENTS ET ACCESSOIRES

Consultez notre brochure sur les Poteaux, Ornaments et Accessoires ou visitez notre site à www.snocinc.com



Certifiés selon les normes du CSA et de l'UL

Les propriétés physiques des luminaires Snoc illustrés dans cette documentation technique représentent des valeurs moyennes, obtenues à l'aide de méthodes d'essai reconnues, mais sujettes à des variations normales de fabrication. Elles ne sont fournies qu'à titre d'assistance technique et peuvent être changées sans préavis.

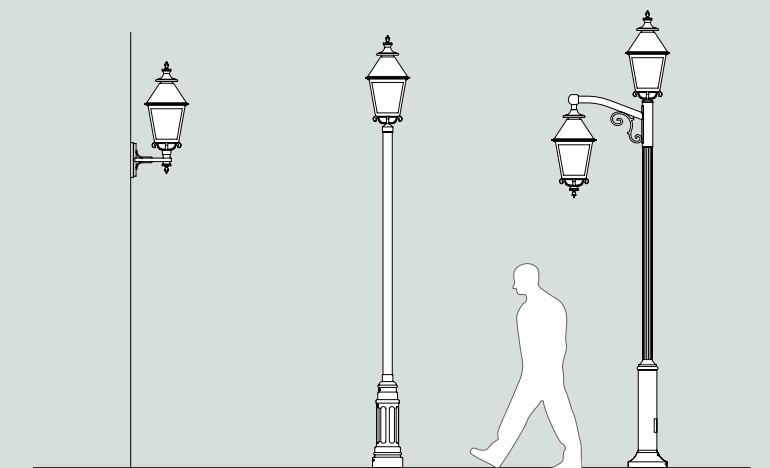
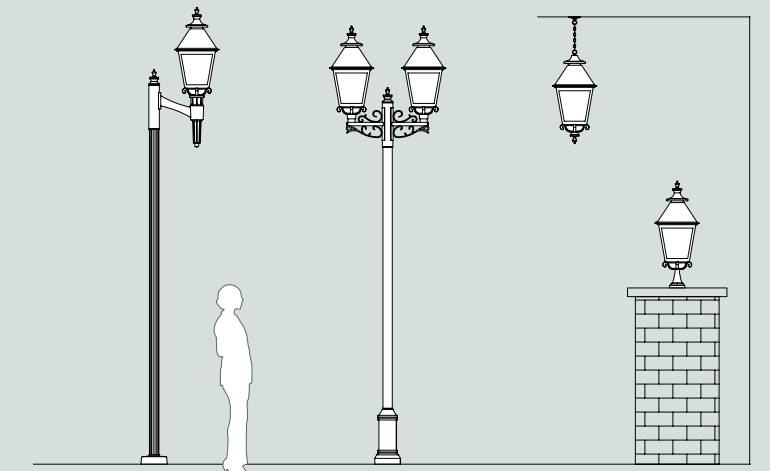
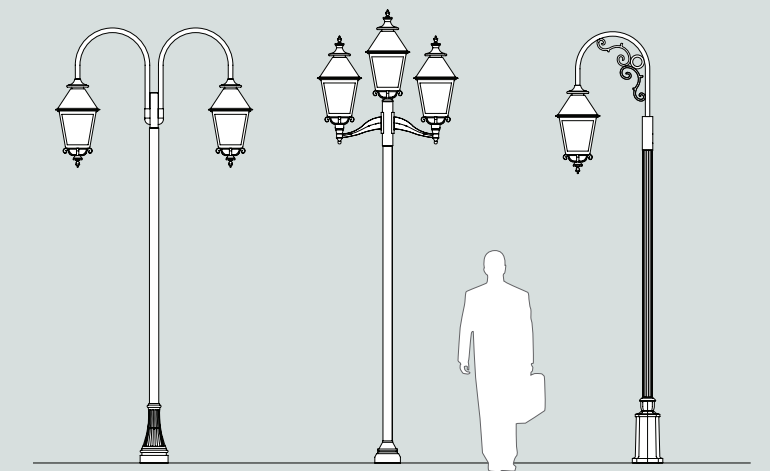


SNOC INC.
17200, Centrale, St-Hyacinthe
Québec, Canada J2T 4J7
1 (800) 461-7662
www.snocinc.com

Imprimé au Canada

OPTIONS DE MONTAGE

Les dessins ci-dessous illustrent certaines options de montage standard disponibles. Snoc peut aussi concevoir et fabriquer sur mesure des styles de bras requis pour divers types de projets.



FBC-VIF
REV: 07-2018