



Poteaux, ornements & accessoires

TYPES DE POTEAUX

A

B

C

D

E



MATÉRIAU (A) ALUMINIUM OU (S) ACIER	A								B		C	D			E	
HAUTEUR MAX. SUGGÉRÉE	20'	20'	20'	20'	20'	20'	20'	20'	15'	15'	20'	20'	20'	14'	20'	
DIAMÈTRE DU CERCLE DE BOULONNAGE	9.75" à 10.5"	7.5" à 8.5"	8"	7.5" à 8"	12"	8" à 8.5"	11" à 13"	9" à 9.5"	7" à 9"	7" à 9"	9" à 9.5"	12"	12"	12"	-	
HAUTEUR DE LA BASE	-								28"	28"	37"	46"	46"	24"-72"	-	
COUVRE-BASE	G	A, B, C, D E, F, I, K	A, B, C, D E, F, I, K	A, B, C, D E, F, I, K	G	A, F, I K	F, I, K	A, I, K	non requis		J	H inclus			-	
BOULONS D'ANCRAGE	4 boulons, 3/4-10, 18"								4 boulons, 3/4-10, 18"		4 boulons, 3/4-10, 18"		4 boulons, 3/4-10, 18"			-

COUVRE-BASES DÉCORATIVES

Les couvre-bases en aluminium moulé de Snoc sont finement moulées pour ajouter une dimension décorative aux poteaux droits. Elles peuvent être ajoutées après l'installation du poteau.

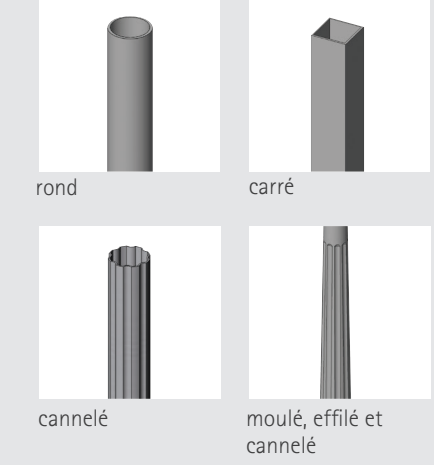


MATÉRIAUX

Tous les poteaux et accessoires Snoc sont disponibles en aluminium et certains poteaux sont disponibles en acier.

STYLES D'EXTRUSIONS

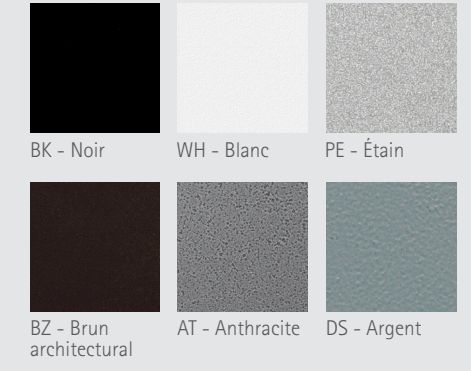
Snoc offre une variété de styles de fûts incluant:



FINIS

Les finis Snoc sont parmi les plus résistants de l'industrie, grâce à l'utilisation de peinture en poudre cuite, et ils sont garantis 5 ans. Les finis antiques et métalliques reçoivent en plus une couche de vernis pour l'extérieur spécialement formulé pour protéger des rayons UV et prévenir la décoloration. Snoc peut également faire des finis sur mesure parfaitement assortis à tous les numéros de couleurs RAL.

Pour visualiser la gamme complète des finis Snoc, visitez notre site au www.snocinc.com



CODES POUR COMMANDER

TYPES DE POTEAUX	MATÉRIAUX	DIAMÈTRES
A Type A	A Aluminium	4 4 pouces
B Type B	S Acier	5 5 pouces
C Type C		5.5 5.5 pouces
D Type D		6 6 pouces
E Enfouissement direct		

STYLES D'EXTRUSIONS	HAUTEURS (pi)
R Rond	XX Hauteur
S Carré	
F Cannelé	
T Effilé et cannelé	

COUVRE-BASES	OPTIONS
A Style A	BU Base universelle (8" à 12")
B Style B	PR Cellule photoélectrique
C Style C	SR Prise de courant en saillie
D Style D	CA Traverse A
E Style E	CB Traverse B
F Style F	CC Traverse C
G Style G	CD Bras décoratif pour jardinière
H Style H	PA Bras pour jardinière
I Style I	BA Bras pour bannière
J Style J	HB Base à charnière
K Style K	PT Cellule photoélectrique à verrouillage par rotation
Y Couvre-boulons	SW Paroi extra-épaisse
X Sans couvre-base	TE Tenon
	TW Paroi plus épaisse
	WA Garnitures d'ancrage

FINIS	
AT Anthracite	DZ Bronze texturé
BK Noir	FG Vert forêt
BZ Brun architectural	PE Étain
DB Noir texturé	PG Vert pin
DS Argent	WH Blanc
DW Blanc texturé	XX Fini sur demande

EXEMPLE DE COMMANDE

A - A - 4 - R - 10 - A - BK

Voici ce que vous commanderiez:

- A: Poteau de type A
- A: Aluminium
- 4: Diamètre de 4 pouces
- R: Extrusion ronde
- 10: Hauteur de 10 pieds
- A: Couvre-base de style A
- BK: Fini noir

CARACTÉRISTIQUES DES POTEAUX

- Fûts en aluminium extrudé ou moulé.
- Couvre-bases et transitions décoratives en aluminium moulé.
- Épaisseur accrue de la paroi pour poteaux plus hauts afin de minimiser le balancement lors de vents forts.
- Trappes d'accès, gabarits et boulons d'ancrage standard ou sur mesure.

GARANTIES

- Garantie à vie sur les composantes en aluminium extrudé et moulé.
- Garantie de 5 ans contre l'écaillage des finis.

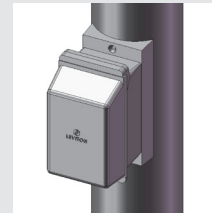
FABRIQUÉ AU CANADA

OPTIONS STANDARD POUR POTEAUX RONDS

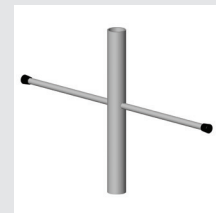
Les options montrées plus bas sont surtout pour les poteaux ronds de 4 po de diamètre. Pour les projets impliquant d'autres styles ou d'autres grandeurs de poteaux et requérant ces options, consultez Snoc.



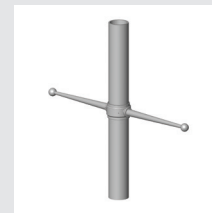
(PR) Cellule photoélectrique



(SR) Prise de courant en saillie



(CA) Traverse A



(CB) Traverse B Ajustable



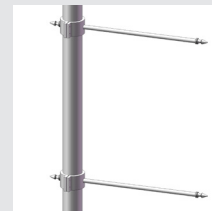
(CC) Traverse C Ajustable



(CD) Bras décoratif pour jardinière Ajustable



(PA) Bras pour jardinière



(BA) Bras pour bannière Ajustable



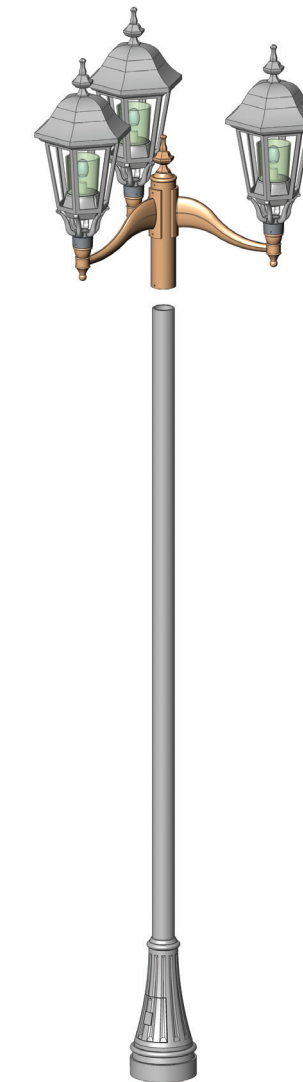
Poteaux, ornements & accessoires



ASSEMBLAGES DE PLUSIEURS LUMINAIRES

Les assemblages de plusieurs luminaires Snoc sont tous montés sur un coeur de console conçu pour venir s'installer sur le poteau. La console, une fois en place, est fixée à l'aide de vis de pression. Ce concept a l'avantage d'éliminer complètement le perçage sur le site d'installation.

L'assemblage de luminaires peut être tourné horizontalement pour permettre d'obtenir l'orientation parfaite en fonction de la rue et/ou des boulons d'ancrage pré-installés.



Certifiés selon les normes du CSA et de l'UL

Les propriétés physiques des produits Snoc illustrés dans cette documentation technique représentent des valeurs moyennes, obtenues à l'aide de méthodes d'essai reconnues, mais sujettes à des variations normales de fabrication. Elles ne sont fournies qu'à titre d'assistance technique et peuvent être changées sans préavis.



SNOC INC.
17200, Centrale, St-Hyacinthe
Quebec, Canada J2T 4J7
1 (800) 461-7662
www.snocinc.com

FBC-POAF
REV. 2018-07

TRAPPES D'ACCÈS ET PORTES

Les poteaux Snoc sont tous fournis avec des trappes d'accès près de la base afin de simplifier l'entretien électrique pendant et après l'installation.



Fort de son expertise en moulage, Snoc peut produire des logos et des emblèmes individuels ou municipaux sur demande.

ANCRAGE

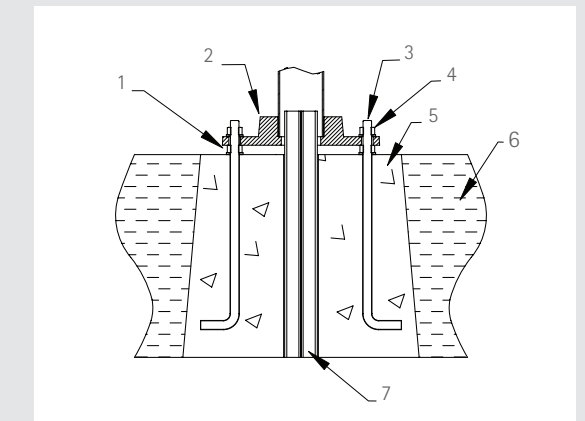
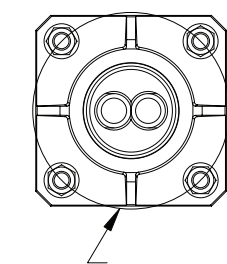


Image du dessus



Diamètre du cercle de boulonnage (BCD)
svp se référer au tableau

- 1 Écrou de réglage et rondelle
- 2 Poteau et base
- 3 Boulon d'ancrage
- 4 Écrou et rondelle
- 5 Base en béton
- 6 Terre
- 7 Conduit pour les fils d'alimentation et prolongement du circuit

BASES DE JONCTION PRÉFABRIQUÉES APPROUVÉES PAR HYDRO-QUÉBEC

Les poteaux Snoc sont compatibles avec les armoires multiservices et les bases souterraines approuvées par Hydro-Québec et utilisées par un nombre croissant de municipalités.