



Chicago



COMPOSANTS DES LUMINAIRES

- Corps et faîteau en aluminium moulé.
- Boîtier de ballast et couvercle en aluminium moulé permettant la dissipation de la chaleur.
- Réfracteur en borosilicate et/ou réflecteur spéculaire pour distributions de type III ou de type V.
- Mécanisme à charnière pour un accès rapide et facile à la lampe et au ballast.
- Douille en porcelaine émaillée à culot goliath à amorçage par impulsions.
- Optique certifiée IP66.

GARANTIES

- Garantie à vie sur les composants en aluminium moulé.
- Garantie de 5 ans contre l'écaillage de la peinture.
- Garantie de 10 ans sur le système d'éclairage à DEL.
- Pièces de remplacement disponibles pour un minimum de 20 ans.

FABRIQUÉ AU CANADA



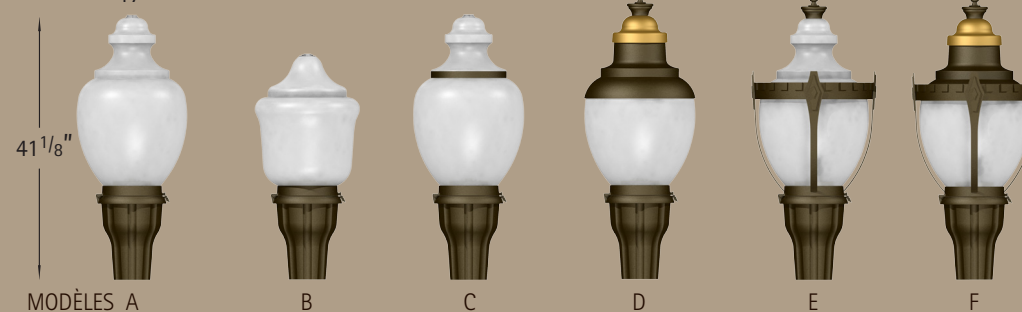
LA COLLECTION CHICAGO

La collection Chicago offre des luminaires de grand format. Différents styles de bras de montage sont disponibles pour permettre de personnaliser l'application choisie.

Des informations complètes sur les nombreuses options offertes sont fournies dans cette brochure.

Série CH

17"



MONTAGES

Des bras de support pour poteaux peuvent être utilisés dans chacune des configurations montrées plus bas.

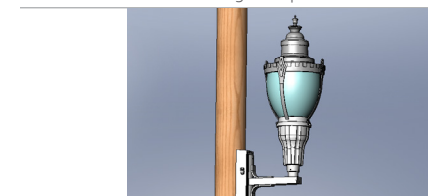
Sur poteau	1	●
Sur piédestal	2	○
Console 1	A	○
Console 2	B	○
Console 3	C	○
Console 4	D	○
Console 1-1	E	○●
Console 2-1	F	○●
Console 3-1	G	○●
Console 4-1	H	○●
Au mur	W	
Poteau en bois	Z	

STYLES DE BRAS

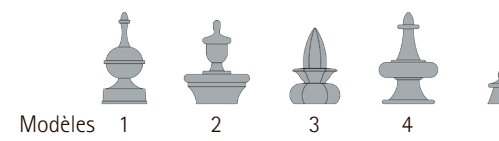
Fabriqués avec de l'aluminium d'une grande pureté afin de maximiser la résistance à la corrosion, tous les bras sont disponibles pour les applications sur poteau ou au mur. Consultez Snoc pour un design sur mesure.



Montage sur poteau en bois Z



FAÎTEAUX



SOURCES

Cette collection est offerte avec des lampes à amorçage par impulsions aux halogénures métalliques et au sodium haute pression (DHI), ainsi qu'avec des systèmes d'éclairage à DEL équipés d'une protection contre les surtensions, qui offrent d'excellentes performances d'allumage et d'opération par temps froid. Des versions avec fluorescent compact et lampe à incandescence sont aussi disponibles sur demande.

TENSION

La collection Chicago est disponible en 120V, 208V, 240V, 277V et 347V.

OPTIQUES/ TYPES

Selon le système optique utilisé, les distributions standard IES suivantes sont offertes :
 - Avec réflecteur : type I, II, III, IV et V.
 - Avec réfracteur : types III et V.
 - Avec DEL : types II, III et V.

PHOTOMÉTRIE

La majorité des systèmes optiques offrent des mesures photométriques permettant les distributions mentionnées plus haut. Pour les données requises (en format IES standard) permettant de faire le calcul d'un schéma pour un projet d'éclairage, consultez notre site au www.snocinc.com

CODES POUR COMMANDER

COLLECTION	MODÈLES
CH Chicago	A, B, C, D, E, F
MONTAGES	STYLES DE BRAS
1 Sur poteau	O Aucun bras
2 Sur piédestal	I Style I
A Console 1	S Style S
B Console 2	T Style T
C Console 3	
D Console 4	
E Console 1-1	
F Console 2-1	
W Au mur	
Z Sur poteau en bois	

SOURCES

Sodium haute pression	Halogénures métalliques	Diodes électroluminescentes	Puissances	Couleurs
35H 35W	50M 50W	60 60W	A Ambre	
50H 50W	70M 70W	10 100W	D 3000 k	
70H 70W	10M 100W		L 4000 k	
10H 100W	15M 150W			
15H 150W	17M 175W			
25H 250W	25M 250W			

Autres

INC Incandescent

TENSIONS	OPTIQUES	DOUILLES	TYPES
1 120V	R Réfracteur	M Culot moyen	3 III
2 208V	F Réflecteur		5 V
3 240V	D Réfracteur et réflecteur	G Culot goliath	
4 277V			
5 347V	O Pas d'optique	O Pas de douille (DEL)	

GLOBE

polycarbonate	acrylique	FAÎTEAUX
A Clair	C Clair	O Aucun faîteau
		1, 2, 3, 4, 5

FINIS

AT Anthracite	DZ Bronze texturé
BK Noir	FG Vert forêt
BZ Brun architectural	PE Étain
DB Noir texturé	PG Vert pin
DS Argent	WH Blanc
DW Blanc texturé	XX Fini sur demande

OPTIONS

PR Cellule photoélectrique F Fusibles

AUTRES OPTIONS

Consultez Snoc pour les autres options disponibles.

EXEMPLE DE COMMANDE

CH- C - B - I - 10H - 1 - R - M - 5 - A - 4 - BK

Voici ce que vous commanderiez:

- CH: Collection Chicago
- C: Modèle C
- B: Montage avec console 2
- I: Bras de style I
- 10H: Source 100W SHP
- 1: 120V
- R: Optique avec réflecteur
- M: Douille à culot moyen
- 5: Distribution de type V
- A: Polycarbonate clair
- 4: Faîteau modèle 4
- BK: Fini noir

GLOBE

Le globe est disponible en acrylique clair, ou en polycarbonate clair lorsqu'une plus grande résistance aux chocs est nécessaire. Un réflecteur placé à l'intérieur du globe, tel qu'illustré plus bas, améliore l'efficacité du luminaire et lui permet de satisfaire aux exigences «Dark Sky».

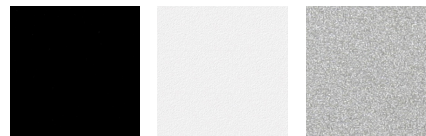


FINIS

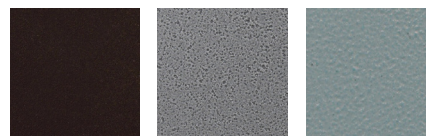
Les finis Snoc sont parmi les plus résistants de l'industrie, grâce à l'utilisation de peinture en poudre cuite. Ils sont garantis 5 ans contre l'écaillage.

Les finis antiques et métalliques reçoivent en plus une couche de vernis pour l'extérieur spécialement formulé pour protéger des rayons UV et prévenir la décoloration. Snoc peut également faire des finis sur mesure parfaitement assortis à tous les numéros de couleurs RAL.

Snoc offre plus de 10 options de finis, entre autres:



BK - Noir WH - Blanc PE - Étain



BZ - Brun architectural AT - Anthracite DS - Argent

Pour visualiser la gamme complète des finis Snoc, visitez notre site au www.snocinc.com

OPTIONS

Snoc offre nombre d'options additionnelles pour ses produits, incluant:

- (PR) Cellule photoélectrique interne avec système de verrous rotatifs
- (F) Fusibles

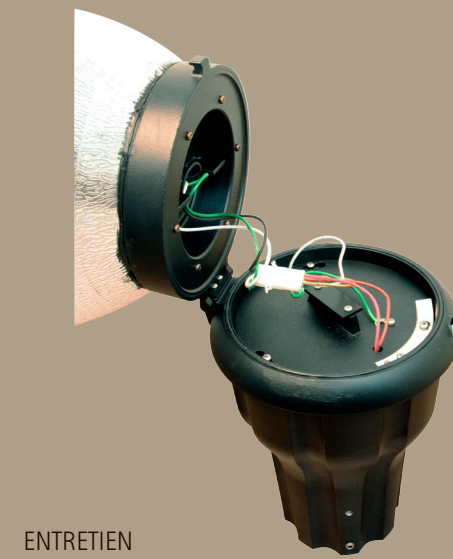
Pour d'autres options spécifiques, consultez Snoc.



Chicago

Un luminaire, un monde de possibilités.

Les luminaires de la collection Chicago séduisent par leur design sobre et passe-partout. Ils se présentent dans leur plus simple expression ou parés d'ornements qui mettent en valeur leur globe moulé d'une seule pièce en polycarbonate ou en acrylique traité contre les rayons ultraviolets. Ils s'intègrent parfaitement à tout décor et sont idéals pour les environnements à risque de vandalisme car ils ont une grande résistance au choc.



ENTRETIEN

La collection Chicago est conçue pour faciliter l'entretien sur le terrain. Le luminaire s'ouvre de côté grâce à une charnière, ce qui laisse les deux mains libres pour le relampage et le nettoyage.

L'accès au ballast et à la lampe est facilité par un système de verrous rotatifs. Aucun outil n'est requis. Le ballast est monté dans un boîtier équipé de connecteurs rapides et peut être connecté ou déconnecté en un tour de main. Le ballast peut être facilement remplacé ou réparé à l'extérieur du luminaire.



OPTIONS DE MONTAGE

Les dessins ci-dessous illustrent certaines options de montage standard disponibles. Snoc peut aussi concevoir et fabriquer sur mesure des styles de bras requis pour divers types de projets.



POTEAUX, ORNEMENTS ET ACCESSOIRES

Consultez notre brochure sur les Poteaux, Ornements et Accessoires ou visitez notre site à www.snocinc.com



Certifiés selon les normes du CSA et de l'UL

Les propriétés physiques des luminaires Snoc illustrés dans cette documentation technique représentent des valeurs moyennes, obtenues à l'aide de méthodes d'essai reconnues, mais sujettes à des variations normales de fabrication. Elles ne sont fournies qu'à titre d'assistance technique et peuvent être changées sans préavis.



SNOC INC.
17200 Centrale, St-Hyacinthe
Québec, Canada J2T 4J7
1 (800) 461-7662
www.snocinc.com

