

Éclairage paysager

TECHNOLOGIE
DEL



L'éclairage à

La technologie des DEL (diodes électroluminescentes) est en train de révolutionner le monde de l'éclairage. Leur utilisation entraîne une réduction importante des coûts d'opération et leur rendement exceptionnel ne cesse de s'améliorer au fur et à mesure que la technologie progresse. En effet, l'évolution rapide* dans ce domaine fait en sorte que les systèmes d'éclairage à DEL produisent de plus en plus de luminosité (plus de lumens), tout en consommant de moins en moins d'électricité (moins de watts).

La plupart des gens pensent que le nombre de watts représente la quantité de lumière produite, mais ce n'est pas le cas.

En réalité, la quantité de lumière émise se mesure en lumens, alors que les watts servent à mesurer la consommation d'électricité.

DEL

Pour y voir plus clair, nous vous invitons à consulter le tableau comparatif de différentes sources lumineuses à la page 1. Vous y retrouverez plusieurs éléments à considérer pour faire le choix le plus éconergétique possible. Vous serez à même de constater à quel point les ampoules à incandescence sont énergivores.

SNOC, en tant que chef de file dans le domaine de l'éclairage extérieur au Canada, montre la voie en offrant aux consommateurs la possibilité de se procurer des systèmes d'éclairage paysager robustes ayant une source lumineuse à DEL intégrée.

LES AVANTAGES DE L'ÉCLAIRAGE À DEL SONT NOMBREUX

Finie l'obligation d'acheter et de remplacer les ampoules.

Durée de vie exceptionnelle des DEL. Après 50 000 heures, elles fonctionnent toujours à 70% de leur luminosité initiale.

Garantie à vie du système d'éclairage à DEL.

Réduction importante de la consommation d'électricité.

Réduction significative de la pollution lumineuse, grâce au flux directionnel des DEL.

Allumage instantané même à - 40°C.

Protection de l'environnement, les DEL ne contenant pas de mercure.

Résistance aux chocs, les DEL étant pratiquement incassables.

* À cause des développements rapides de la technologie à DEL, SNOC se réserve le droit de changer le type de DEL utilisées dans ses luminaires pour réduire la consommation d'énergie.

Tableau comparatif de différentes

sources lumineuses

SOURCES LUMINEUSES				
	DEL SNOC LD20	INCANDESCENCE PAR38 100W	FLUOCOMPACTE PAR38 23W	HALOGÉNURES MÉTALLIQUES PAR30L 39W
Consommation en électricité (en watts)	25W	100W	23W	39W
Lumens (lm)	1500 lm	1500 lm	1300 lm	1430 lm
KWh consommés annuellement (10 heures /jour)	91,25 kWh	365 kWh	83,95 kWh	142,35 kWh
Coût annuel en électricité à 0,10\$ / kWh	9,13 \$	36,50 \$	8,40 \$	14,24 \$
Ampoules à acheter et à remplacer	Non	Oui	Oui	Oui
Ballast/Bloc d'alimentation	Bloc d'alimentation intégré	Aucun	Ballast intégré	Oui
Durée de vie (en heures)	50 000 h (3)	3 000 h	8 000 h	9 000 h
Résistance aux chocs	Excellente	Faible	Moyenne	Bonne
Indice de rendu de couleur (IRC) (1)	82	100	82	81
Température de couleur (en kelvins) (2)	3000K	2800K	3000K - 4000K	3000K
Vieillessement dû aux allumages répétés	Non	Oui	Oui	Oui
Efficacité par temps froid	Excellente	Bonne	Faible	Bonne
Impacts sur l'environnement	Peu	Peu	Beaucoup (contient du mercure)	Peu

(1) Indice de rendu de couleur (IRC) de 0 à 100 : capacité d'un luminaire à restituer correctement les couleurs des objets, sans les altérer. **(2)** Température de couleur (en kelvins) : aux alentours de 3000K pour un éclairage chaud et de 5000K pour un éclairage froid. **(3)** Après 50 000 heures, les DEL fonctionnent toujours à 70% de leur luminosité initiale.

LES DIFFÉRENTS SYSTÈMES D'ÉCLAIRAGE PAYSAGER À DEL DE SNOC ET AMPOULES COMPARABLES

	LUMENS	CONSOMMATION EN ÉLECTRICITÉ (EN WATTS)	AMPOULE À INCANDESCENCE COMPARABLE	AMPOULE AUX HALOGÉNURES MÉTALLIQUES COMPARABLE
Systèmes d'éclairage à DEL de SNOC - 12 volts				
LV LD2	80 lm	2W	1141	-
LV LD3	225 lm	3W	-	-
LV LD4	275 lm	4,2W	MR11 20W	-
LV LD8	600 lm	7,2W	MR16 50W	-
LV LD10	750 lm	9W	-	-
LV LD20	1500 lm	22W	MR16 75W	-
Systèmes d'éclairage à DEL de SNOC - 120 volts				
LH LD8	600 lm	12W	PAR20 50W	-
LH LD10	750 lm	12W	PAR38 60W	PAR30L 22W
LH LD20	1500 lm	25W	PAR38 100W	PAR30L 39W



Sommaire

Tableaux d'équivalences	1
Luminaires d'accentuation DEL	3
Luminaires pour marches DEL	4/5
Luminaires pour enfouissement et submersible DEL	5
Bollards DEL	6
Luminaires avec tige de montage DEL	7
Luminaires d'allées DEL	7/8/9
Luminaires de patios et terrasses DEL	9
Accessoires (rabat 1)	10
Index et finis (rabat 2)	11

d'accentuation DEL



0590 LV1 LD4N

0590 LV_LD4_

4W / 12 volts / 275 lumens
Piquet 8" inclus

Hauteur : 2 7/8"

Extension : 1 5/8"

Largeur : 2 1/2"



0591 LV6 LD4N

0591 LV_LD4_

4W / 12 volts / 275 lumens
Piquet 8" inclus

Hauteur : 2 7/8"

Extension : 2 1/8"

Largeur : 2 1/2"



0592 LV1 LD8N

0592 LV_LD8_

7W / 12 volts / 600 lumens
Piquet 8" inclus

0592 LH_LD8_

12W / 120 volts / 600 lumens
Plaque de montage incluse

Hauteur : 4 1/2"

Extension : 1 3/4"

Largeur : 4 1/2"



0593 LV6 LD8N

0593 LV_LD8_

7W / 12 volts / 600 lumens
Piquet 8" inclus

0593 LH_LD8_

12W / 120 volts / 600 lumens
Plaque de montage incluse

Hauteur : 4 1/2"

Extension : 2 1/2"

Largeur : 4 1/2"



0594 LV1 LD10N

0594 LV_LD10_

9W / 12 volts / 750 lumens
Piquet 8" inclus

0594 LH_LD10_

12W / 120 volts / 750 lumens
Plaque de montage incluse

0594 LV_LD20_

22W / 12 volts / 1500 lumens
Piquet 8" inclus

0594 LH_LD20_

25W / 120 volts / 1500 lumens
Plaque de montage incluse

Hauteur : 5 7/8"

Extension : 1 3/4"

Largeur : 6 1/4"



0595 LV6 LD10N

0595 LV_LD10_

9W / 12 volts / 750 lumens
Piquet 8" inclus

0595 LH_LD10_

12W / 120 volts / 750 lumens
Plaque de montage incluse

0595 LV_LD20_

22W / 12 volts / 1500 lumens
Piquet 8" inclus

0595 LH_LD20_

25W / 120 volts / 1500 lumens
Plaque de montage incluse

Hauteur : 5 7/8"

Extension : 2 5/8"

Largeur : 6 1/4"



0591 LV6 LD4NT

0591 LV_LD4_T

Option T pour montage dans un arbre disponible pour les modèles :

**0590 LV / 0591 LV / 0592 LV
0593 LV / 0594 LV / 0595 LV**

Angle du faisceau

N : faisceau étroit	M : faisceau moyen	W : faisceau large
LD4N (20°)	LD4M (32°)	LD4W (44°)
LD8N (12°)	LD8M (30°)	LD8W (45°)
LD10N (14°)	LD10M (32°)	LD10W (42°)
LD20N (14°)	LD20M (32°)	LD20W (42°)

pour marches DEL



0100 LV4 LD2



0101 LV10 LD2



0102 LV5 LD2

0100 LV_LD2

2W / 12 volts / 80 lumens

0100 LV_LD4

4W / 12 volts / 275 lumens

Hauteur : 1 3/4"

Extension : 3 1/4"

Largeur : 3 7/8"

0101 LV_LD2

2W / 12 volts / 80 lumens

0101 LV_LD4

4W / 12 volts / 275 lumens

Hauteur : 4 1/8"

Extension : 2"

Largeur : 4 3/4"

0102 LV_LD2

2W / 12 volts / 80 lumens

0102 LV_LD4

4W / 12 volts / 275 lumens

Hauteur : 3 3/8"

Extension : 2"

Largeur : 4 1/2"

NOTE : Les produits 0100, 0101 et 0102 requièrent la plaque de montage 1235 lorsqu'ils sont installés sur un mur de maçonnerie (voir p. 10).



0930 LV1 LD8



0932 LV21 LD8



0982 LV40 LD2

0930 LV_LD4

4W / 12 volts / 275 lumens

0930 LV_LD8

8W / 12 volts / 550 lumens

0930 LH_LD8

12W / 120 volts / 600 lumens

Hauteur : 3 3/8"

Extension : 4 3/4"

Largeur : 8 7/8"

0932 LV_LD4

4W / 12 volts / 275 lumens

0932 LV_LD8

8W / 12 volts / 550 lumens

0932 LH_LD8

12W / 120 volts / 600 lumens

Hauteur : 3 3/8"

Extension : 4 1/4"

Largeur : 9 3/8"

0982 LV_LD2

2W / 12 volts / 80 lumens

0982 LV_LD4

4W / 12 volts / 275 lumens

Hauteur : 5 1/2"

Extension : 2 7/8"

Largeur : 3 3/4"



0933 LV5 LD4

0933 LV_LD2

2W / 12 volts / 80 lumens

0933 LV_LD4

4W / 12 volts / 275 lumens

Hauteur : 3 1/4"

Extension : 3 5/8"

Largeur : 4 1/2"



0935 LV9 LD4

0935 LV_LD2

2W / 12 volts / 80 lumens

0935 LV_LD4

4W / 12 volts / 275 lumens

Hauteur : 3 1/4"

Extension : 3 1/8"

Largeur : 4 7/8"



0984 LV44 LD2

0984 LV_LD2

2W / 12 volts / 80 lumens

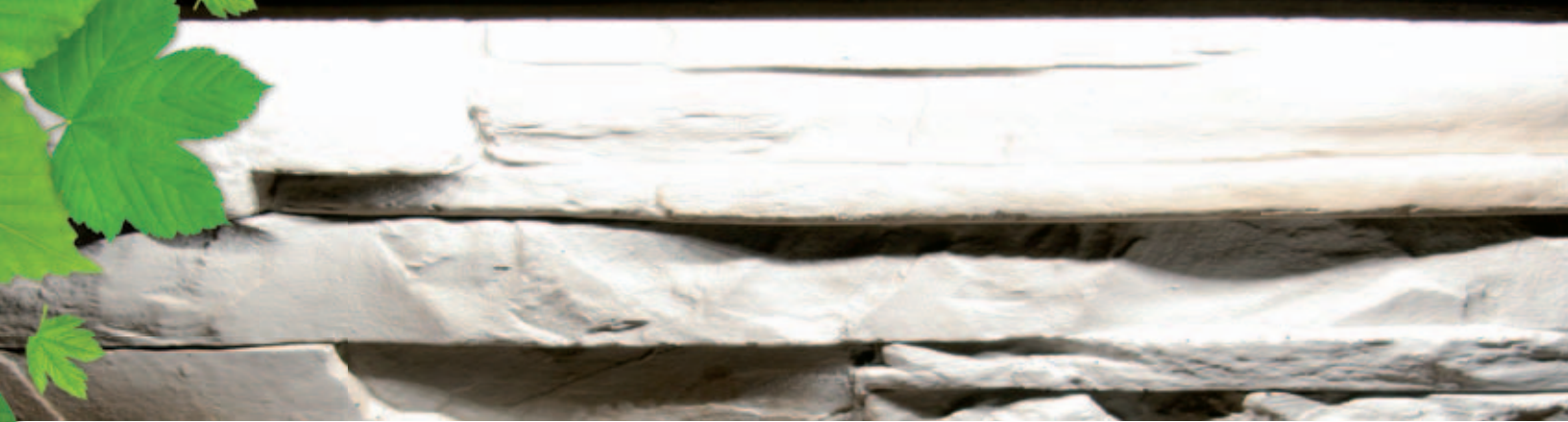
0984 LV_LD4

4W / 12 volts / 275 lumens

Hauteur : 4 1/4"

Extension : 2 1/4"

Largeur : 3 1/4"



0300 LV1 LD3 15

0300 LV_ LD3 15

3W / 12 volts / 225 lumens

Hauteur : 5/8"

Extension : 1 3/8"

Largeur : 14 5/8"

NOTE : Requiert la plaque de montage 1237 15 pour une installation sur un mur de maçonnerie (voir p. 10).



0300 LV1 LD3 27

0300 LV_ LD3 27

6W / 12 volts / 450 lumens

Hauteur : 5/8"

Extension : 1 3/8"

Largeur : 25 3/4"

NOTE : Requiert la plaque de montage 1237 27 pour une installation sur un mur de maçonnerie (voir p. 10).



0300 LV1 LD3 37

0300 LV_ LD3 37

9W / 12 volts / 675 lumens

Hauteur : 5/8"

Extension : 1 3/8"

Largeur : 37"

NOTE : Requiert la plaque de montage 1237 37 pour une installation sur un mur de maçonnerie (voir p. 10).

Luminaires

Pour enfouissement DEL



0103 LV5 LD4W

0103 LV_ LD4_

4W / 12 volts / 275 lumens

0103 LV_ LD8_

7W / 12 volts / 600 lumens

Hauteur : 4 3/4"

Extension : 7 3/4"

Largeur : 7 3/4"

S'ajuste jusqu'à 45° de la verticale



0125 LV42 LD4N

0125 LV_ LD4_

4W / 12 volts / 275 lumens

Hauteur : 4 3/8"

Extension : 6 7/8"

Largeur : 5 1/2"

S'ajuste jusqu'à 30° de la verticale



0585 LV6 LD8N

0585 LV_ LD4_

4W / 12 volts / 275 lumens

0585 LV_ LD8_

7W / 12 volts / 600 lumens

Hauteur : 5 1/8"

Extension : 11 1/8"

Largeur : 6"

Angle du faisceau

N : faisceau étroit	M : faisceau moyen	W : faisceau large
LD4N (20°)	LD4M (32°)	LD4W (44°)
LD8N (12°)	LD8M (30°)	LD8W (45°)

bollards DEL



0871 LH29 LD8

0871 LH_LD8

12W / 120 volts / 600 lumens

Hauteur : 24"

Diamètre : 7 1/2"

Cercle de boulonnage : 5" DIA (3@120°)

Garnitures d'ancrage incluses



0873 LH39 LD10

0873 LH_LD8

12W / 120 volts / 600 lumens

0873 LH_LD10

12W / 120 volts / 750 lumens

0873 LH_LD20

25W / 120 volts / 1500 lumens

Hauteur : 36"

Largeur : 7 3/8"

Cercle de boulonnage : 5" DIA (4@90°)

Garnitures d'ancrage incluses



0874 LV6 LD8

0874 LV_LD8

7W / 12 volts / 600 lumens

0874 LH_LD8

12W / 120 volts / 600 lumens

Hauteur : 23 1/8"

Diamètre : 3 1/2"

Cercle de boulonnage :

4 1/8" DIA (3@120°)

Garnitures d'ancrage incluses



0887 LHST LD10

0887 LH_LD8

12W / 120 volts / 600 lumens

0887 LH_LD10

12W / 120 volts / 750 lumens

0887 LH_LD20

25W / 120 volts / 1500 lumens

Hauteur : 28 7/8"

Diamètre : 6 1/4"

Cercle de boulonnage :

4 1/4" DIA (3@120°)

Garnitures d'ancrage incluses



0888 LH1 LD10

0888 LH_LD8

12W / 120 volts / 600 lumens

0888 LH_LD10

12W / 120 volts / 750 lumens

0888 LH_LD20

25W / 120 volts / 1500 lumens

Hauteur : 25 1/2"

Diamètre : 8 1/8"

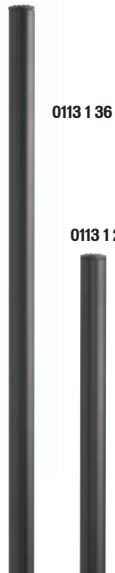
Cercle de boulonnage :

7" DIA (3@120°)

Garnitures d'ancrage incluses

avec tige de montage DEL

Tiges de montage : Ces tiges à rainures en extrusion d'aluminium acceptent un ou plusieurs éléments d'éclairage qui s'ajustent à la verticale jusqu'à concurrence de 24" ou 36" du sol. Les rainures de la tige servent à dissimuler les fils.



0113 _ 24

Piquet 8" inclus

Hauteur : 24"

Extension : 1 3/8"

Largeur : 3/4"

0113 _ 36

Piquet 14" inclus

Hauteur : 36"

Extension : 1 3/8"

Largeur : 3/4"

DISCONTINUÉ



0105 LV5 LD4

0105 LV_ LD2

2W / 12 volts / 80 lumens

0105 LV_ LD4

4W / 12 volts / 275 lumens

Hauteur : 1 1/2"

Extension : 10 1/8"

Largeur : 6 1/4"



0130 LV1 LD4N

0130 LV_ LD4_

0130 LV_ LD4N (20°)

0130 LV_ LD4M (32°)

0130 LV_ LD4W (44°)

4W / 12 volts / 275 lumens

Hauteur : 5"

Extension : 6 3/4"

Largeur : 2 1/2"

Les tiges de montage sont vendues séparément.

d'allées DEL



0922 LV1 LD3

0922 LV_ LD3

3W / 12 volts / 225 lumens
Piquet 8" inclus

Hauteur : 24 1/2"

Extension : 19 7/8"

Largeur : 7/8"



0923 LV1 LD3

0923 LV_ LD3

3W / 12 volts / 225 lumens
Piquet 8" inclus

Hauteur : 29"

Extension : 13 1/2"

Largeur : 7/8"



0924 LV1 LD3

0924 LV_ LD3

3W / 12 volts / 225 lumens
Piquet 8" inclus

Hauteur : 29"

Extension : 7/8"

Largeur : 7/8"

d'allées DEL



0109 LV9 LD2

0109 LV_ LD2

2W / 12 volts / 80 lumens
Piquet 8" inclus

0109 LV_ LD4

4W / 12 volts / 275 lumens
Piquet 8" inclus

Hauteur : 21 5/8"

Extension : 5 7/8"

Largeur : 3 7/8"



0109 LVRT40 LD2

DISCONTINUÉ

0109 LVRT_ LD2

2W / 12 volts / 80 lumens
Piquet 8" inclus

0109 LVRT_ LD4

4W / 12 volts / 275 lumens
Piquet 8" inclus

Hauteur : 24 3/4"

Extension : 9 1/8"

Largeur : 3 7/8"



0112 LV6 LD2

0112 LV_ LD2

2W / 12 volts / 80 lumens
Piquet 8" inclus

0112 LV_ LD4

4W / 12 volts / 275 lumens
Piquet 8" inclus

Hauteur : 24"

Extension : 6"

Largeur : 4 1/8"



0220 LV6 LD4

0220 LV_ LD4

4W / 12 volts / 275 lumens
Piquet 14" inclus

Hauteur : 30"

Extension : 9"

Largeur : 6 3/4"



0902 LV1 LD2

0902 LV_ LD2

2W / 12 volts / 80 lumens
Piquet 8" inclus

0902 LV_ LD4

4W / 12 volts / 275 lumens
Piquet 8" inclus

Hauteur : 24 1/8"

Extension : 5 3/8"

Largeur : 1 1/2"



0110 LV7 LD2

0110 LV_ LD2

2W / 12 volts / 80 lumens
Piquet 8" inclus

0110 LV_ LD4

4W / 12 volts / 275 lumens
Piquet 8" inclus

Hauteur : 21 3/4"

Extension : 6 1/8"

Largeur : 6 1/4"



0110 LVRT20 LD2

DISCONTINUÉ

0110 LVRT_ LD2

2W / 12 volts / 80 lumens
Piquet 8" inclus

0110 LVRT_ LD4

4W / 12 volts / 275 lumens
Piquet 8" inclus

Hauteur : 24 7/8"

Extension : 9 3/8"

Largeur : 6 1/4"



0603 LV10 LD2

0603 LV_ LD2

2W / 12 volts / 80 lumens
Piquet 8" inclus

0603 LV_ LD4

4W / 12 volts / 275 lumens
Piquet 8" inclus

Hauteur : 25 5/8"

Extension : 8 1/4"

Largeur : 6 5/8"



DISCONTINUÉ

0918 LV39 LD2

0918 LV_ LD2

2W / 12 volts / 80 lumens
Piquet 8" inclus

0918 LV_ LD4

4W / 12 volts / 275 lumens
Piquet 8" inclus

Hauteur : 24"

Extension : 6"

Largeur : 3 1/2"



0224 LV21 LD4

0224 LV_LD4

4W / 12 volts / 275 lumens
Piquet 14" inclus

0224 LH_LD8

12W / 120 volts / 600 lumens
Plaque de montage incluse

Hauteur : 33 3/8"

Extension : 9 1/8"

Largeur : 7 1/2"



0225 LV20 LD4

0225 LV_LD4

4W / 12 volts / 275 lumens
Piquet 14" inclus

0225 LH_LD8

12W / 120 volts / 600 lumens
Plaque de montage incluse

Hauteur : 28 3/4"

Extension : 9 5/8"

Largeur : 7"



0226 LV8 LD4

0226 LV_LD4

4W / 12 volts / 275 lumens
Piquet 14" inclus

0226 LH_LD8

12W / 120 volts / 600 lumens
Plaque de montage incluse

Hauteur : 28 3/4"

Extension : 9 1/8"

Largeur : 5 7/8"

Luminaires

patios et terrasses DEL



0965 LV44 LD4

0965 LV_LD4

4W / 12 volts / 275 lumens

0965 LH_LD8

12W / 120 volts / 600 lumens

Hauteur : 11 5/8"

Extension : 10 1/8"

Largeur : 7 1/2"

Espace requis : 9 5/8"



0966 LV39 LD4

0966 LV_LD4

4W / 12 volts / 275 lumens

0966 LH_LD8

12W / 120 volts / 600 lumens

Hauteur : 11 1/2"

Extension : 9 3/8"

Largeur : 7"

Espace requis : 5 7/8"



0967 LV10 LD4

0967 LV_LD4

4W / 12 volts / 275 lumens

0967 LH_LD8

12W / 120 volts / 600 lumens

Hauteur : 13"

Extension : 8 7/8"

Largeur : 5 7/8"

Espace requis : 5 7/8"



0968 LV42 LD4

0968 LV_LD4

4W / 12 volts / 275 lumens

0968 LH_LD8

12W / 120 volts / 600 lumens

Hauteur : 11 3/4"

Extension : 3 3/4"

Largeur : 6 3/8"

Espace requis : 5 7/8"



0976 LV8 LD2

0976 LV_LD2

2W / 12 volts / 80 lumens

0976 LV_LD4

4W / 12 volts / 275 lumens

Hauteur : 7 7/8"

Extension : 6 3/4"

Largeur : 3 1/2"

Espace requis : 5 1/2"



0977 LV20 LD2

0977 LV_LD2

2W / 12 volts / 80 lumens

0977 LV_LD4

4W / 12 volts / 275 lumens

Hauteur : 6 7/8"

Extension : 6 3/4"

Largeur : 4 1/8"

Espace requis : 5 1/2"



0985 LV1 LD2

0985 LV_LD2

2W / 12 volts / 80 lumens

0985 LV_LD4

4W / 12 volts / 275 lumens

Hauteur : 6"

Extension : 6 7/8"

Largeur : 1 1/2"

Espace requis : 5 1/2"

les accessoires

Piquets 12 volts



1233 8

Avec filets internes de 1/2 NPS et 1/4 NPS

Hauteur : 9"

Diamètre : 3"



1233 14

Avec filets internes de 1/2 NPS et 1/4 NPS

Hauteur : 15"

Diamètre : 3"

Piquet 120 volts



1234

Permet le raccordement à l'intérieur du piquet

Hauteur : 27 1/4"

Largeur : 4 1/4"

Câble



1261

Câble calibre 12 pour installation des systèmes basse tension. Disponible en 50, 100, 200 ou 500 pieds.

**1261 50 / 1261 100
1261 200 / 1261 500**

Transformateurs



1245 CK 50 PR

50W (VA)
Minuterie et
Cellule photoélectrique fixe

Hauteur : 6 1/4"

Extension : 2 5/8"

Largeur : 3 5/8"



1245 CK 100 PR

100W (VA)
Minuterie et
Cellule photoélectrique fixe

Hauteur : 6 3/4"

Extension : 3 1/2"

Largeur : 3 1/2"



1240 RK 150

150W (VA)
Minuterie interchangeable

1240 RK 150 PR

150W (VA)
Minuterie interchangeable
Cellule photoélectrique fixe

1240 RK 150 RC

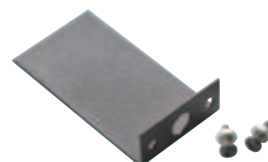
150W (VA)
Minuterie interchangeable
Cellule photoélectrique amovible

Hauteur : 9 1/4"

Extension : 5 3/4"

Largeur : 5 1/4"

Plaques de montage



1235 (12 volts)

Plaques de montage pour mur de maçonnerie à utiliser avec produits 0100 LV, 0101 LV, 0102 LV

1237

1237 15 / 1237 27 / 1237 37

Plaques de montage pour mur de maçonnerie à utiliser avec produits 0300 LV LD3 15, 0300 LV LD3 27 et 0300 LV LD3 37

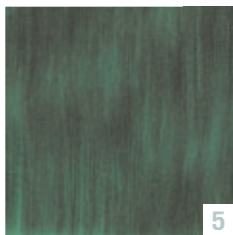
les finis



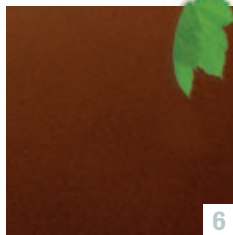
Noir



Bronze antique



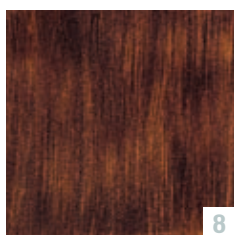
Vert de gris



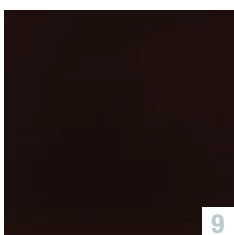
Terracotta



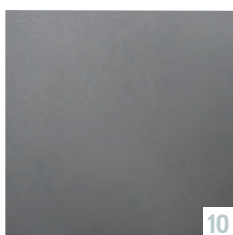
Vieil argent



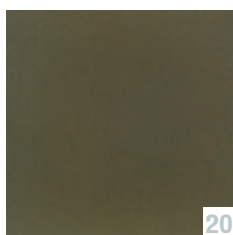
Cuivre antique



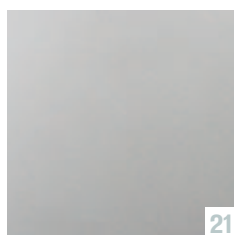
Brun architectural



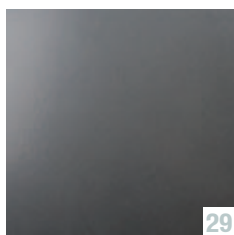
Anthracite



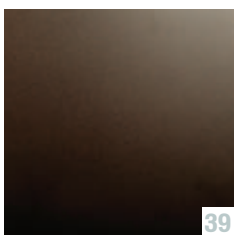
Bronze victorien



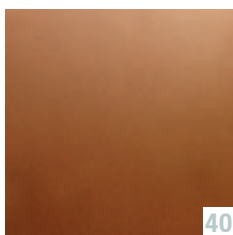
Étain



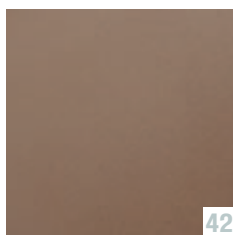
Graphite



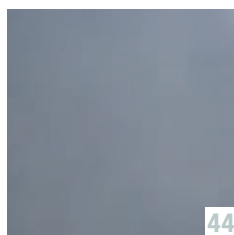
Cuir brun



Bronze cuivré



Mousse au chocolat



Bleu glacier

D'autres finis sont aussi disponibles sur demande.

index

N° produit	Page	N° produit	Page	N° produit	Page	N° produit	Page	N° produit	Page	N° produit	Page
0100 LV	4	0220 LV	8	0592 LH	3	0902 LV	8	0967 LH	9	1237 37	10
0101 LV	4	0224 LV	9	0593 LV	3	0918 LV	8	0968 LV	9	1240 RK 150	10
0102 LV	4	0224 LH	9	0593 LH	3	0922 LV	7	0968 LH	9	1240 RK 150 PR	10
0103 LV	5	0225 LV	9	0594 LV	3	0923 LV	7	0976 LV	9	1240 RK 150 RC	10
0105 LV	7	0225 LH	9	0594 LH	3	0924 LV	7	0977 LV	9	1245 CK 50 PR	10
0109 LV	8	0226 LV	9	0595 LV	3	0930 LV	4	0982 LV	4	1245 CK 100 PR	10
0109 LVRT	8	0226 LH	9	0595 LH	3	0932 LV	4	0984 LV	4	1261 50	10
0110 LV	8	0300 LV 15	5	0603 LV	8	0933 LV	4	0985 LV	9	1261 100	10
0110 LVRT	8	0300 LV 27	5	0871 LH	6	0935 LV	4	1233 8	10	1261 200	10
0112 LV	8	0300 LV 37	5	0873 LH	6	0965 LV	9	1233 14	10	1261 500	10
0113 24	7	0585 LV	5	0874 LV	6	0965 LH	9	1234	10	Sommaire	2
0113 36	7	0590 LV	3	0874 LH	6	0966 LV	9	1235	10	Tableaux d'équivalences	1
0125 LV	5	0591 LV	3	0887 LH	6	0966 LH	9	1237 15	10		
0130 LV	7	0592 LV	3	0888 LH	6	0967 LV	9	1237 27	10		



snocinc.com



GARANTIE À VIE

Grâce à la qualité des composantes et de la matière première que nous utilisons, ainsi qu'à l'expérience de nos employés et à l'attention qu'ils portent à leur travail, nous sommes en mesure de vous offrir une garantie à vie sur les composantes en aluminium de nos produits, ainsi que sur les systèmes d'éclairage à DEL intégrés à nos luminaires.

GARANTIE DE REMPLACEMENT

Nous nous engageons également à ce que toutes les pièces de remplacement soient disponibles pour un minimum de 25 ans.

SNOC

17200, avenue Centrale
St-Hyacinthe (Québec) Canada J2T 4J7
T : 450 774.5238 - Sans frais : 1 800.461.7662
F : 450 774.1954 - C : info@snoc.net

CAT. # 201203 - Copyright 2012 © SNOC
Tous droits réservés.



Note : Les propriétés physiques des luminaires SNOC illustrés dans ce catalogue représentent des valeurs moyennes, obtenues à l'aide de méthodes d'essai reconnues, mais sujettes à des variations normales de fabrication. Elles ne sont fournies qu'à titre d'assistance technique et peuvent être changées sans préavis.

Conception graphique et photos : ArtImage Communication Design inc. • Imprimé au Canada.